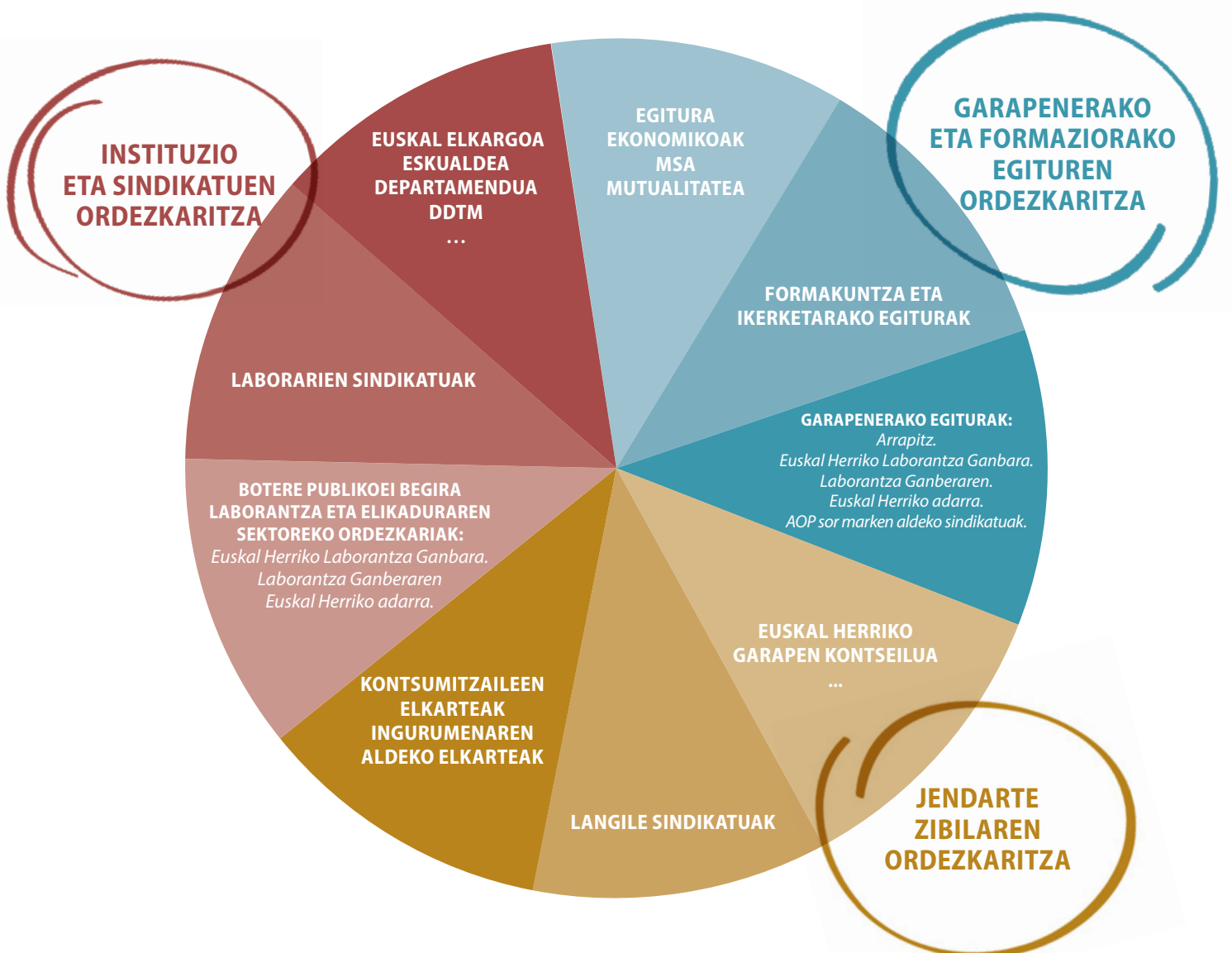


IPAR EUSKAL HERRIKO LABORANTZA

Egitura publiko baten proposamena plazara

Pirinio Atlantiarretako departamenduko Laborantza Ganberako bozketa garaia dela eta, Ipar Euskal Herriarentzako egitura publiko propio baten eskaera plazaratzen ari da ELB sindikatua. Eskaera baino gehiago, Euskal Herriko Laborantza Ganbara eta Arrapitz federazioarekin batera marrazturiko Laborantza eta Elikadurarako Egitura Publikoaren proposamena du esku artean. Aurkari duen FDSEA sindikatuak haatik, ez du erakunde berri horren beharra ikusten.

JENOFA BERHOKOIRIGOIN @Jenofa_B



Otsailaren 6an jakinen dira Frantziako Estatuan sei urtero egindako Laborantza Ganberetako bozen emaitzak. Anartean, sindikatuak kanpainan dira eta laborariak urtarilaren 31 arte dute bozkatzeko. Lapurdi, Nafarroa Beherea eta Zuberoako laborariak departamenduko Laborantza Ganberarako aulkien osaketa bideratuko dute, Biarnoko nekazariekin batera. Aulkien osaketa bideratuz, lurralderako laborantza ereduak dute hautatzen bi modelo antagoinisten artean.

EGITURA
"AHAL BEZAIN IREKIA"
IZAN BEHARKO DUELA
GOGOAN HARTURIK,
OSAKETA ANITZA
DUTE MARRAZTURIK
SUSTATZAILEEK:
LABORANTZAKO SEKTOREKO
ERAGILE GUZTIEN
PRESENTZIAZ GAIN,
HAUTETSI ETA JENDARTE
ZIBILARENA ERE BAI

Gune horrek ez du ordea Ipar Euskal Herriko lehen sektorearen errealitatea islatzen: 2013ko emaitzei segiz, ELB Lapurdi eta Nafarroa Beherean lehen indarra izanda ere -Zuberoako emaitzak ezin jakin, Biarnoari loturik izaki-, departamenduko emaitzek finkatzen dute aulki banaketak, hots, FDSEAk ditu betidanik giderrak atxikitzen. Are gehiago, bozka sistema erdi-proporzionalarengatik, ELB zein Coordination Rurale ez dira terrenean duten pisuaren arabera ordezkaturik. Aulki kopuruaren erdia gehi bat lehen indarrentzat dira eta gelditzen direnak guztien artean proporzionalki banatzen dira: Hamasei aulki ditu gaur egun FDSEAK, ELB eta Confederation Paysannek lau eta Coordination Rurale-k bakarrik -ikuspegi eta egitasmo alternatiboekin tokirik ez zaienez uzten, 2001etik 2013ra aulkiak hutsik mantentzeko hautua egin zuen ELBk; azken kargualdian haatik, ordezkari bakarrik bertaratu ohi du-.

Nagusitasuna duen sindikatuaren arabera dabil aitzina, beraz, departamenduko Laborantza Ganbera. Hori problematikoa da, Biarnoan eta Euskal Herrian ez baita laborantza mota bera. Salbuespenak salbuespen, Biarnokoarekin alderatuz, mendi aldekoa eta etxalde ttipi zein ertainez osaturikoa da Euskal Herriko laborantza. Bertako etxaldeek %80 dira kalitatezko desmarta batean.

INTENTSIBOAREN BABESLE

Neke zaio hori onartzea ELBri, ondorioak larriegiak dituelako. Laborantza herrikoia alderatuz, FDSEA ordea laborantza industrialaren alde. Etxalde ttipi eta ertainen ahotsa izan nahi du ELBk, FDSEA berriz zerealista zein ekoizle handien zerbitzuko izan ohi da. Alta, laborantza guztiak laguntzeko hor direla diote FDSEAK ordezkariak, ELBkoek gezurtatzen duten adierazpena. Egia ala gezurra, kontua da objektiboki, ezinezkoa dela bien laguntzea, laborantza intentsiboaren alde egiteak laborantza ttipia hiltzen duelako. Hori horrela da eta adibide gehiegi ditugu gure inguruan hori baieztatzen.

Axola hori zuten parte handi batean Ipar Euskal Herriko Laborantza Ganbera propioaren eskakizunaren oinarrian ELBko kideek. Hamarkadaz hamarkada, hauteskunderen hauteskunde, aitzina eramandako aldarrikapena eta duela hamalau urte Euskal Herriko Laborantza Ganbara (EHLG) sortuz bete nahi izan zutena. Lehen aldikoz Ipar Euskal Herriko lehen indarra izan zen 2001ean ELB eta Frantziako Gobernuak egitura propioaren eskakizun zaharri ez zionez baikorki ihardesten, haien eskutik sortu nahi izan zuten 2005eko urtarilaren 15ean. Auziz auzi, trabaz traba aitzina segitu eta paisaian ontsa kokaturik da elkarteak, laborantza herrikoia alderatuz, mendi aldekoa eta etxalde ttipi zein ertainez osaturikoa da Euskal Herriko laborantza. Bertako etxaldeek %80 dira kalitatezko desmarta batean.

Baina ez da erakunde publiko... eta defenditzen duen eredu departamenduko egitura publikoak ez du hein berean laguntzen. Tokiko errealitateari erantzunio liokeen tresna baten aldekoa mahai ganean da, beraz, berriz ere:

VITORIA
GASTEIZ
green capital

Gasteizen
hartu zure lekua
eta ez galdu aukera



Oihaneder euskararen etxean

[ERAKUSKETA]

'Soka'
2019/02/08, 20:00

[ILUNABARREAN DANTZAN]

Agnes Cecon
2019/02/10, 19:00
Dantza tailerra

[IKUSKIZUNA]

'Kolorez kolore'
2019/02/17, 12:00 eta 18:00
KunArte - Paraiso antzerkia
2-6 urte bitartekoentzat

Gazte Sortzaileak

[IKUS-ENTZUNEZKOA]

"Oskola"
Youtuben Gasteizko musikariei eskainitako kanal berria
Urko Saenz de Buruaga
2019/03/22, 20:30
Oihaneder Euskararen Etxea

[ITZAL TITEREAK]

"Inkuren itzala"
Eñaut Gorbea
2019/04/11, 18:30
Aldabe gizarte etxea

[PERFORMANCE]

"Tripak: huts bete hots"
Eguzki Donellan eta Haizea Beruete
2019/04/04, 20:30
Oihaneder Euskararen Etxea

[KOMIKI MUSIKATUA]

"Zer hartu ontzitik itsasoa harri bihurtzen bada"
Miren Narvaiza
eta Joseba Baleztena
2019/05/18, 18:00
Aldabe gizarte etxea



Laborantza eta Elikadurarako Egitura Publikoaren proposamena zabaltzen dabiltza ELB, EHLG baita Arrapitz federazioa. Laborantzako sektoreko eragile guztiez (ELB zein FDSEA, Euskal Herriko Laborantza Ganbara zein departamenduko Laborantza Ganbera,...) baita hautetsi eta jendarte zibilaren ordezkarietz osatuko litzatekeena: “Laborantzaren gaia denen ardura delako”.

TESTUINGURU BERRIA

Proposamena orain plazaratzea ez da erabaki hutsala. Azken urteetan eta datozenetan, lurralde antolaketan izandako aldaketak kontuan harturik, egitura lortzeko garai egokia iduritzen zaie. Batetik, Euskal Hirigune Elkargoa 2017an

sorturik, Lapurdi, Nafarroa Beherea eta Zuberoa biltzen dituen instituzioa hori da, garapen ekonomikoari bideratu eskumenean laborantza txertaturik gaine-

**BIARNOAN ETA EUSKAL
HERRIAN EZ DA
LABORANTZA MOTA BERA.
SALBUESPENAK SALBUESPEN,
BIARNOKOAREKIN
ALDERATUZ, MENDI ALDEKOA
ETA ETXALDE TTIPI ZEIN
ERTAINEZ OSATURIKOIA
DA EUSKAL HERRIKO
LABORANTZA; HAIETAKO
%80 DIRA KALITATEZKO
DESMARTXAN**

Gainera, arlo sozialean duen eskumenez aparte, departamenduak geroz eta pisu gutiago ukanen duela sendi da. Laborantza Ganberei doakienez, eskualde mailan antolatuko dira geroz eta gehiago, ordezkariak ukanen dituztela tokika, harreman zuzena mantentzeko. Departamenduko Laborantza Ganberak Donapaleun ireki adarra daukate FDSEAKoek lotura hori segurtatzeko gune gisa: “Donapaleuko toki hori azkartu dugu, nahi dugu oraino gehiago azkartu, hori da Euskal Herriko Laborantza Ganbara ofiziala eta Euskal Hirigune Elkargoak hori behar du ezagutu, bihar hor beharko dugu denek lanean ari izan”, zioen Patrick Etxegarai FDSEAREN hautagailetako batek, Euskal Irratiek eta Kanaldudek antolatu eztabaida publikoan [Argia.eus-eko multimedia atalean ikusgai]. Baina, ordezkariak erdi-proporzionala dela eta, alde bakarrera doan laborantza politika garatzea deitoratu zion Beñat Molinos ELBkoak. “Departamenduko Laborantza Ganberaren finantzamendua denek pagatzen dugu, aurrekontuaren %60 lur-zergetarik duzue! Hori alde batera doan politika bat plantan ezartzeko, bestea kontutan hartu gabe”.

ra. Funtsean, Pauen lortuko dituzten aulkiak hutsik utziko ditu berriz ere ELBk, koadro instituzional propioa duelako orain Ipar Euskal Herriak eta hau delako bere lan esparrua.

Hori horrela, egitura “ahal bezain irekia” izan beharko duela gogoan harturik, osaketa anitza dute murrizturik sustatzaileek: laborantzako sektoreko eragile guztien presentziaz gain, hautetsi eta

LUAarkitektoak

hirigintza
hirigintza aholkularitza
udal planak
urbanizazioak
peritazioak
balorazioak
etxebizitza proiektuak
birgaitzeak
barne diseinua...

Río Arga Kalea 28, 31014 Iruña
Tel 948 13 26 97
lua@luark.com



EHLG aurkezpena



ELB

Otsailaren 6an Lapurdi, Nafarroa Beherea eta Zuberoako laborariek departamenduko Laborantza Ganberarako aulkien osaketa bideratuko dute, Biarnoko nekazariekin batera: lurralderako laborantza eredua dute hautatzen bi modelo antagoinen artean. Beheko irudian ELBko hautagaiak.

jendarte zibilarena ere bai. Tokiko laborantza eta elikadura politika gogoetatzeko eta erabakitze orduan, Euskal Elkargoaren mintzakidea litzateke egitura berria.

PROPOSAMENA PARISERA

Proposamena eragile ezberdinei aurkezturik, ahal bezain fite egina ikusi nahi lukete. Baina, Euskal Herriko eragileen adostasuna ez da nahikoa izanen, horrelako egiturarik ez dagoenez gero, legea moldatu beharko delako. Hots, Parisen

nahikeria ezinbestekoa izanen dute, benetako egitura publiko izateko bidean.

Eskakizuna Emmanuel Macron Frantziako presidentearen kontseilariei aurkeztu berri die Jean-René Etxegarai Euskal Hirigune Elkargoko presidentek. Dударik gabe, egitasmoaren sustatzailerak begi onez ikusiriko urratsa. Itxaropentsu izaten segitzen dute ELB, EHLG zein Arrapitzekoek: Parisen baimena ukan bitartean, gaurdanik has daitezkeelako horrela antolatzen eta Euskal Hirigune Elkargoaren mintzakide izaten. ●

mitxelena
NEURRI HANDIKO MEKANIZAZIOA

**EZIAGO POLIGONOA, 21
HERNANI**

info@talleresmitxelena.com
www.talleresmitxelena.com