

## Hayabusa 2: bizi-aztarnen bilatzailea

2014AN Japoniako espazio-agentziak Hayabusa 2 izeneko zunda bidaliko du 1999 JU3 izeneko asteroidera. 2018ko udan asteroidean pausatu ondoren bertako materiala bildu eta 2020an Lurrera itzu liko da.

Saiakera horren bidez, asteroideek Lurreko biziaren sorreran izan duten garrantzia frogatu nahi da, eta horretarako bertako materiala bildu nahi dute. Nola, bada?

Bi erataria egingo da material-bilketa. Batetik, hatz-muturren tamainako balak jaurtiko ditu zundak, eta horiek hango zoruarekin talka egitean askatuko duten materiala bilduko du. Bestetik, distantzia jakin batetik bi kilogramoko lehergaia jaurtiko du bi metroko diametroko kraterre eginez; ondoren kraterrean sartuko da eta bertako materiala bilduko du. Material hori aurrekoaren desberdina izango da, eguzki-izpietatik babestuta izango baita asteroideko zoru azpian.

Orain urte batzuk antzeko prozesua egin nahi izan zuten Hayabusa zundarekin, baina matxuraz matxura ibili zirenez hauts pixka bat baino ez zuten biltzerik izan. ■



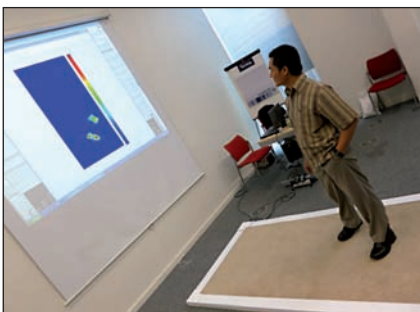
## Adinekoen erorketak prebenitzeko alfonbrak

ADINDUEN %30 edo %40 urtean behin gutxienez erortzen dira etxean. Erorketa horiek izaten dira 65 urtetik gorakoek ospitaleratzeen %50en zergatia.

Manchesterko Unibertsitateko (Erresuma Batua) ikerlari talde batek garatu duen teknologia alfonbretan txertatu daiteke, eta horren bidez adinekoen ibilerak aztertu. Alfonbraren azpian zuntz optiko plastikoak jarritzen dira, eta inork alfonbra zapaltzen duenean zuntzak flexionatu eta pertsonen ibiltzeko era "kartografiatzen" dute. Alfonbraren ertzetan dauden

sentsore elektronikoek kartografiatutakoa bidaltzen dute ordenagailura.

Ordenagailuan zapaltzean sortzen diren irudiak aztertu daitezke, eta aurreikuspen gisa era egokian ibiltzeko aholkuak eman. Pertsona bat erori bada eta erorketa aurretiko urratsak kartografiatu badira, erorketaren arrazoiak ere ondorioztatu daitezke batzuetan, beti ere erorketa ibiltzeko eraren ondorio izan bada. ■



## Ama zelulen eta sistema immunitarioaren arteko zubia

Los Angelesen dagoen Kaliforniako Unibertsitateko ikerlariek hezur-muineko zelulen eta sistema immunitarioko zelulen arteko zubiaren lana egiten duen zelula aurkitu dute. Aurkikuntza horren bidez, leuzemia eta odoleko minbizia bezalako gaixotasunen ulertzea hurbilago dugu.

ttiki.com/43212  
(Gaztelaniaz)

## Edalontziaren itxurak badu zerikusia edateko abiadurarekin

Bristolgo Unibertsitatean (Erresuma Batua) egindako saiakeran ikusi da diametro konstantea duen edalontzi batetik edan zutenek denbora gehiago behar izan zutela diametro aldakorra duen edalontzitik edan zutenek baino. Bi halako, hain zuzen.

ttiki.com/43213  
(Gaztelaniaz)

## Nanoerresonadoreak eskuko telefonoetan

Telefono eramangarrien kopurua oso handia den gune batean bata besteari eragiten dio eta ondorioz deskargak motelagoak izaten dira, eta soinua txarra. Ikerlari talde batek zarata iragazten duen silizeko nanoerresonadorea garatu du ARBeko Purdue Unibertsitatean. Horrek asko hobetzen du telefonotik iristen den soinua.

ttiki.com/43214  
(Gaztelaniaz)

Babeslea: **iametza Interaktiboa**

ideia batetik errealitatera



web garapenak



multimedia



aholkularitza



edukiak

**iametza**

interaktiboa

www.iametza.com

T.943 37 67 16